

Leberkrebs

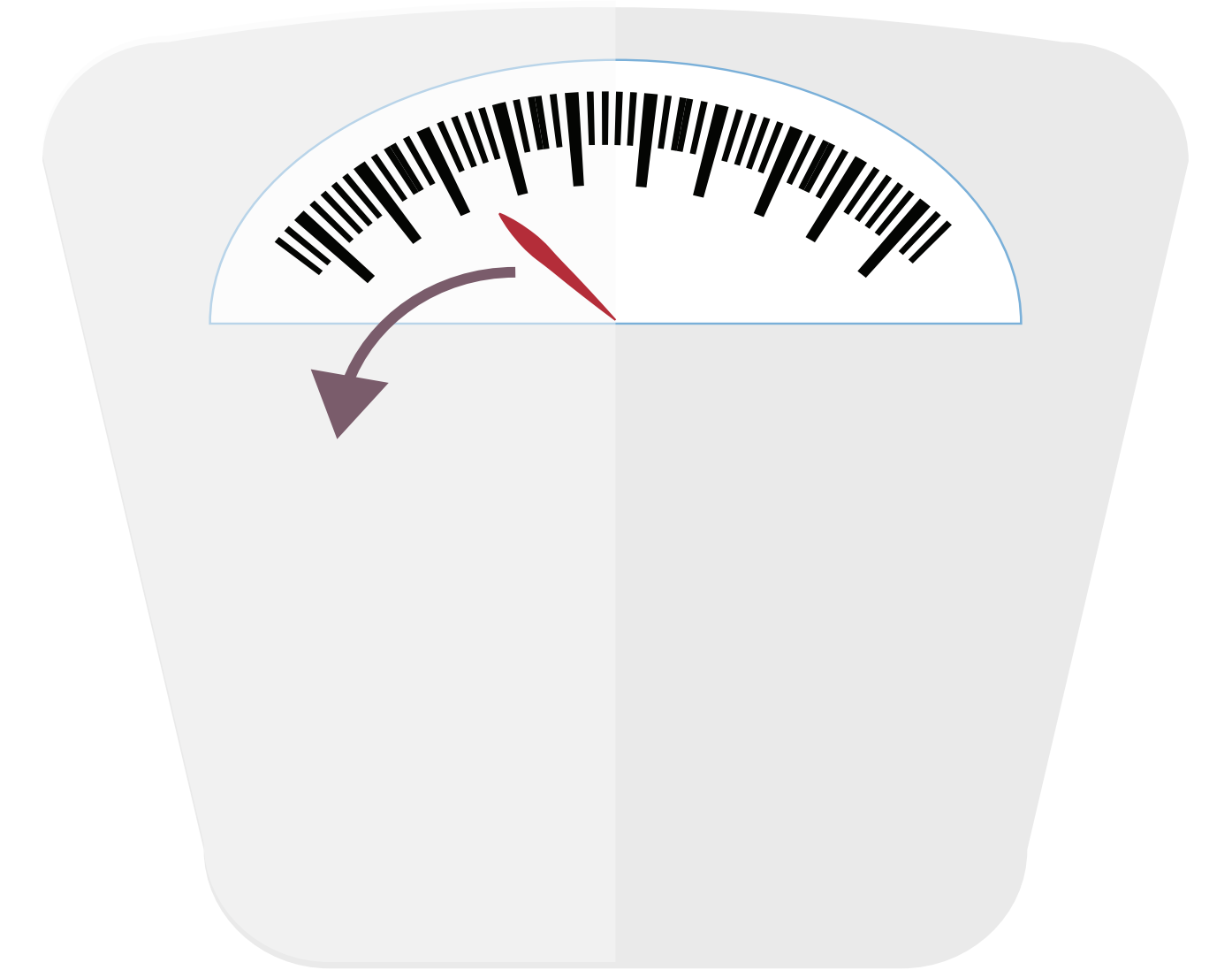
... ist Krebs,
der in den Zellen Ihrer Leber beginnt.



Die häufigste Form von Leberkrebs ist das hepatozelluläre Karzinom, das in den Leberzellen (Hepatozyten) beginnt. Andere Arten von Leberkrebs, wie das intrahepatische Cholangiokarzinom und das Hepatoblastom, sind deutlich seltener. Nicht alle Krebsarten, die die Leber betreffen, gelten als Leberkrebs. Krebs, der in einem anderen Bereich des Körpers - wie Dickdarm, Lunge oder Brust - beginnt und sich dann auf die Leber ausbreitet, wird als metastasierender Krebs und nicht als Leberkrebs bezeichnet.

Anzeichen und Symptome

Gewichtsverlust, Appetitlosigkeit, Schmerzen im Oberbauch, Übelkeit und Erbrechen, allgemeine Schwäche und Müdigkeit, Bauchschwellung, gelbe Verfärbung der Haut und des Augenweißes (Gelbsucht).

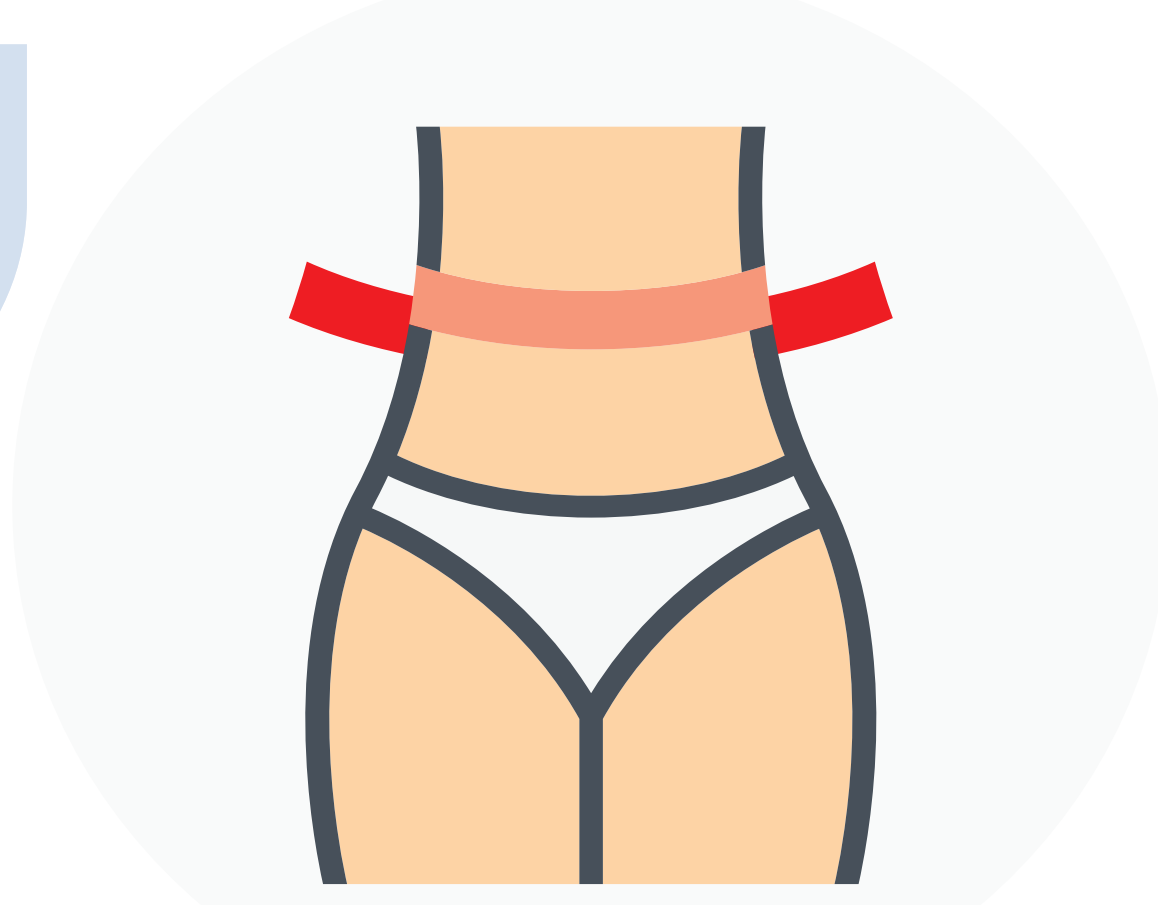
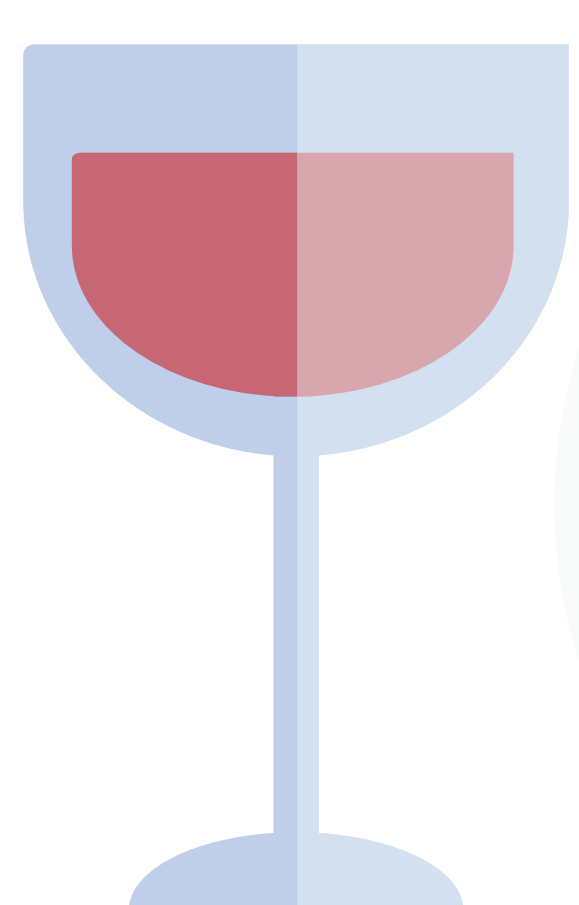


781
Tausend
Todes- und 841,000 Erkrankungsfälle.

Leberkrebs in Zahlen

Risikofaktoren

Zu den Faktoren, die das Risiko für primären Leberkrebs erhöhen, gehören: Chronische Infektion mit Hepatitis-B oder Hepatitis-C Virus, übermäßiger Alkoholkonsum, Zirrhose, bestimmte erbliche Lebererkrankungen wie Hämochromatose und Wilson-Krankheit, nichtalkoholische Fettleberkrankheit, Exposition gegenüber Aflatoxinen (ein von Schimmelpilzen produzierter Giftstoff, der vorwiegend in bestimmten Teilen Afrikas und Asiens vorkommt).

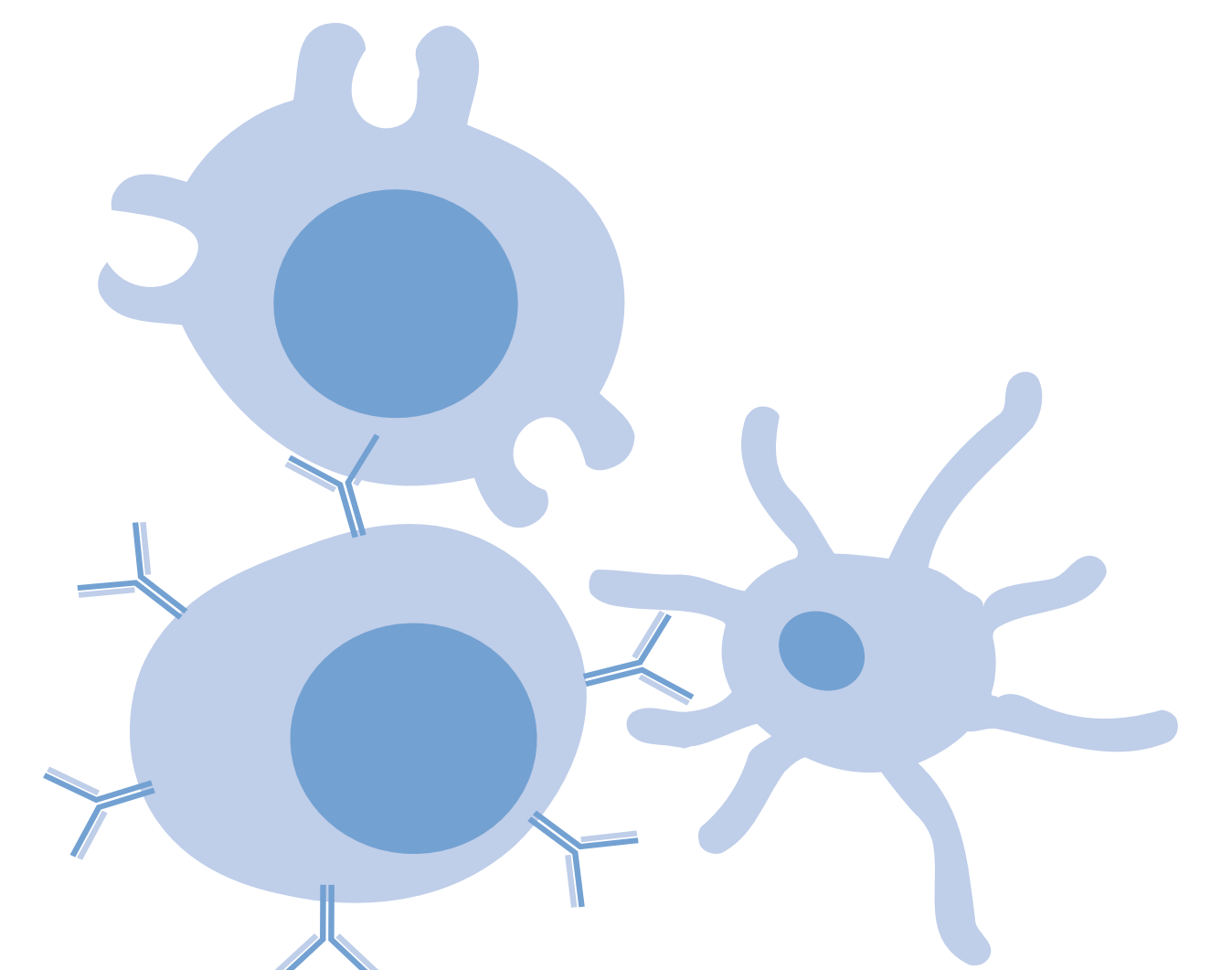
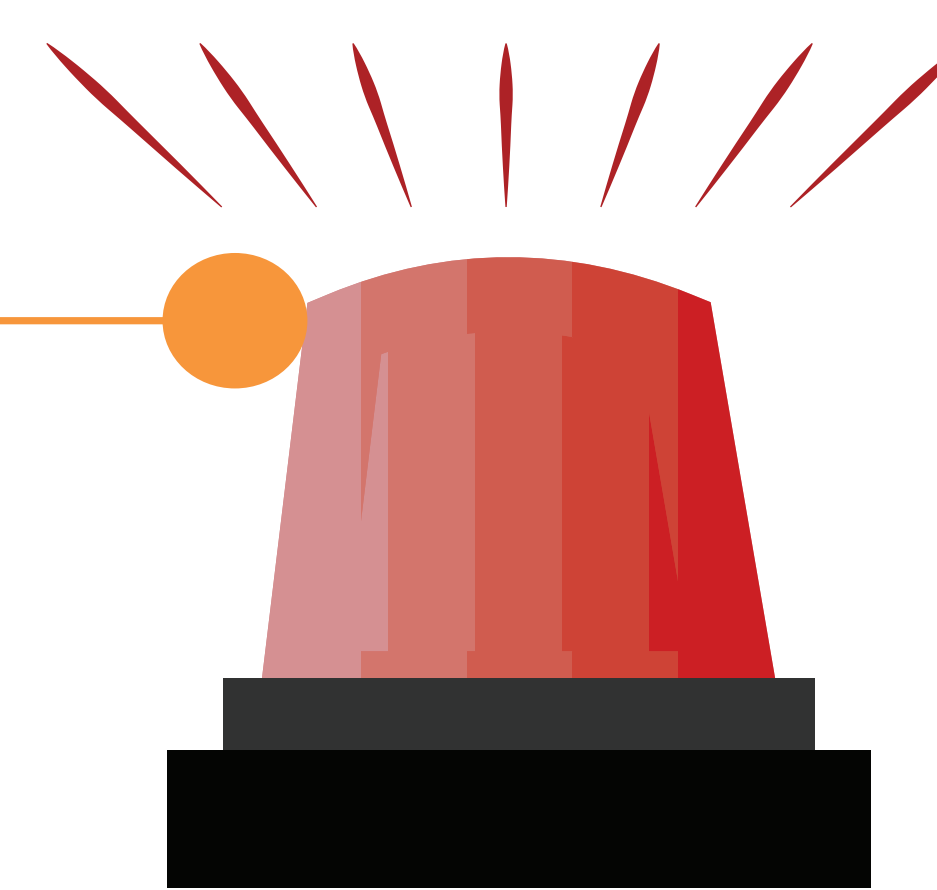


Vorbeugung

Alkohol in Maßen trinken (wenn überhaupt), ein gesundes Gewicht halten, Vorsicht bei Chemikalien walten lassen, sich gegen Hepatitis B impfen lassen und Maßnahmen zur Vorbeugung von Hepatitis C ergreifen.

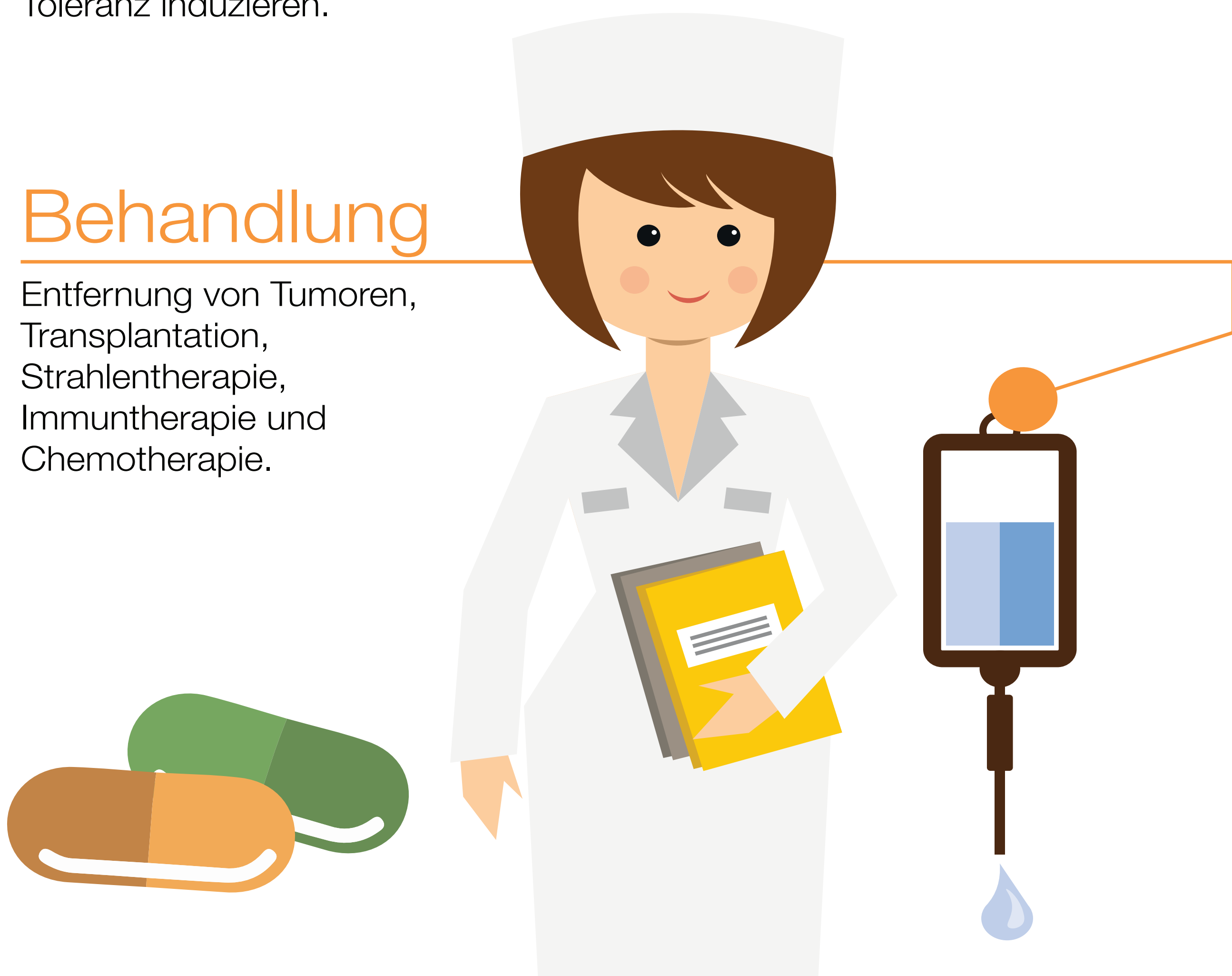
Was hat das Immunsystem damit zu tun?

Die Veränderungen, die bei Krebs an Körperzellen auftreten, können von unserem Immunsystem erkannt und von den Eigenschaften normaler Zellen unterschieden werden. So kann das Immunsystem Krebszellen gezielt angreifen. Krebserkrankungen können der Bekämpfung durch das Immunsystem widerstehen, indem sie in krebsspezifischen T-Zellen Toleranz induzieren.



Behandlung

Entfernung von Tumoren, Transplantation, Strahlentherapie, Immuntherapie und Chemotherapie.



ImmunoSensation²

the immune sensory system Bonn cluster of excellence

Was forscht das Exzellenzcluster zu dem Thema?

Wissenschaftler des Bonner Universitätsklinikums forschen an zellvermittelten Reaktionen bei Leberkrebs mit dem Ziel, immunologische Therapien für eine bessere Behandlung zu optimieren. Außerdem untersuchen die Wissenschaftler den Einfluss von Leberfibrose/Zirrhose auf die zellbasierte Immuntherapie des Hepatozellulären Karzinoms in einem Leberfibrosemodell.